



บันทึกข้อความ

ส่วนราชการ สำนักงานสาธารณสุขอำเภอบางมูลนาก จังหวัดพิจิตร โทร. ๐ ๕๖๖๓๑ ๖๕๑

ที่ พจ ๐๐๓๒.๓๐๕/๙๖๐ วันที่ ๕ ตุลาคม ๒๕๖๓

เรื่อง สรุปขั้นตอนตรวจสอบผู้มีส่วนได้ส่วนเสียและผลประโยชน์ทับซ้อน ของกลุ่มงานพัสดุ

เรียน สาธารณสุขอำเภอบางมูลนาก

ตามที่สำนักงานสาธารณสุขอำเภอบางมูลนาก ได้จัดทำขั้นตอนตรวจสอบผู้มีส่วนได้ส่วนเสียและผลประโยชน์ทับซ้อน เพื่อให้ปฏิบัติอย่างเป็นไปในทิศทางเดียวกันมีความเข้าใจตรงกันในกรอบเนื้อหา ให้กับผู้ปฏิบัติทุกระดับ

ดังนั้น เพื่อให้เป็นไปตาม พรบ. ข้อมูลข่าวสารของราชการ พ.ศ. ๒๕๔๐ มาตรา ๙ (๘) ผู้รับผิดชอบงานของสำนักงานสาธารณสุขอำเภอบางมูลนาก ได้จัดทำขั้นตอนตรวจสอบผู้มีส่วนได้ส่วนเสียและผลประโยชน์ทับซ้อน เรียบร้อยแล้ว จึงขออนุมัตินำขึ้นเว็บไซต์สำนักงานสาธารณสุขอำเภอบางมูลนาก เพื่อให้ประชาชนเข้าตรวจสอบดูได้ ดังรายละเอียดที่แนบมาพร้อมนี้

จึงเรียนมาเพื่อโปรดทราบและพิจารณาอนุมัติต่อไป

(นางสาวนภัสสรณ์ พุ่มพิศ)
นักวิชาการสาธารณสุข ชำนาญการ

ความเห็นผู้บังคับบัญชา

ทราบ

ดำเนินการ

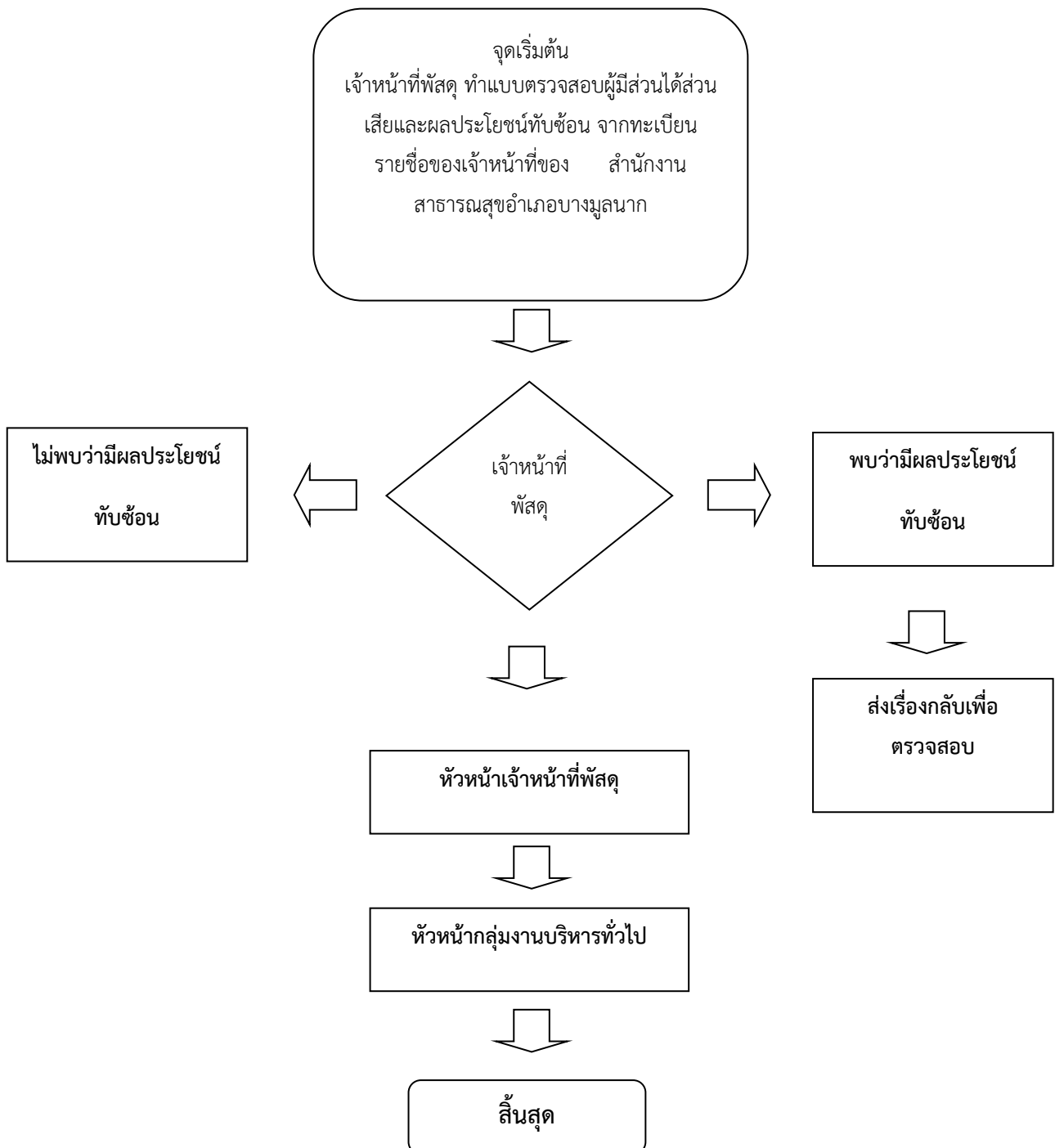
ลงชื่อ.....

(นางสาวกษมา สุนทรสุริยวงศ์)

สาธารณสุขอำเภอบางมูลนาก

ขั้นตอนการตรวจสอบผู้มีส่วนได้ส่วนเสียและผลประโยชน์ทับซ้อน ของงานพัสดุ กลุ่มงานบริหารทั่วไป สำนักงานสาธารณสุขอำเภอบางมูลนาก

การตรวจสอบบุคลากรในหน่วยงาน ถึงความเกี่ยวข้องกับผู้เสนองานในการจัดซื้อจัดจ้าง นอกจากการตรวจสอบตามพระราชบัญญัติการจัดซื้อจัดจ้างและการบริหารพัสดุภาครัฐ พ.ศ. ๒๕๖๐ แล้ว สำนักงานสาธารณสุขอำเภอบางมูลนากกำชับให้ผู้เกี่ยวข้องในการจัดหาระมัดระวังไม่ให้มีกรณีแสวงหาผลประโยชน์ การรับผลประโยชน์ การใช้อิทธิพลในฐานะและตำแหน่งหน้าที่ที่เกี่ยวข้องในการจัดหาหรือการใช้ข้อมูลลับในการจัดหาที่ผู้มีหน้าที่ในการจัดหาล่วงรู้จากการทำหน้าที่นำไปใช้ประโยชน์ ซึ่งจะทำให้เกิดการแข่งขันในการเสนอราคาอย่างไม่เป็นธรรม หากมีกรณีดังกล่าว สำนักงานสาธารณสุขอำเภอบางมูลนาก จังหวัดพิจิตร จะดำเนินการสืบสวน หากมีมูลจะดำเนินการทางวินัยกับผู้เกี่ยวข้องอย่างเคร่งครัด จึงได้กำหนดขั้นตอนในการตรวจสอบผู้มีส่วนได้ส่วนเสียและผลประโยชน์ทับซ้อนตามผังขั้นตอนดังนี้



ขั้นตอนการปฏิบัติ

1. เจ้าหน้าที่พัสดุ ทำแบบตรวจสอบผู้มีส่วนได้ส่วนเสียและผลประโยชน์ทับซ้อนกับรายชื่อเจ้าหน้าที่ของสำนักงานสาธารณสุขอำเภอบางมูลนาก โดยตรวจสอบเอกสารจาก
 - เอกสารการจดทะเบียนบริษัท/ห้าง/ร้าน
 - สำเนาบัตรประชาชน
 - สำเนาทะเบียนบ้าน
2. ตรวจสอบแล้ว ไม่พบว่ามีมีส่วนได้ส่วนเสียและผลประโยชน์ทับซ้อนกับเจ้าหน้าที่ในองค์กรให้นำเสนอหัวหน้าเจ้าหน้าที่พัสดุ/หัวหน้างานพัสดุ และเสนอต่อหัวหน้ากลุ่มหน่วยงานบริหารทั่วไป ต่อไป
3. ตรวจสอบแล้ว พบว่ามีมีส่วนได้ส่วนเสียและผลประโยชน์ทับซ้อนกับเจ้าหน้าที่ในองค์กร ให้ตรวจสอบว่าเกี่ยวข้องกับเจ้าหน้าที่ในองค์กรดังนี้
 - ชื่อ/สกุล อะไร
 - มีความเกี่ยวข้องเป็น สามี/ภรรยา/บุตร/ญาติฝ่ายใด
4. เสนอหัวหน้าเจ้าหน้าที่พัสดุ/หัวหน้างานพัสดุ
5. เสนอต่อหัวหน้ากลุ่มงานบริหารทั่วไป
6. สิ้นสุดการตรวจสอบ